



Y-Lan's Little World

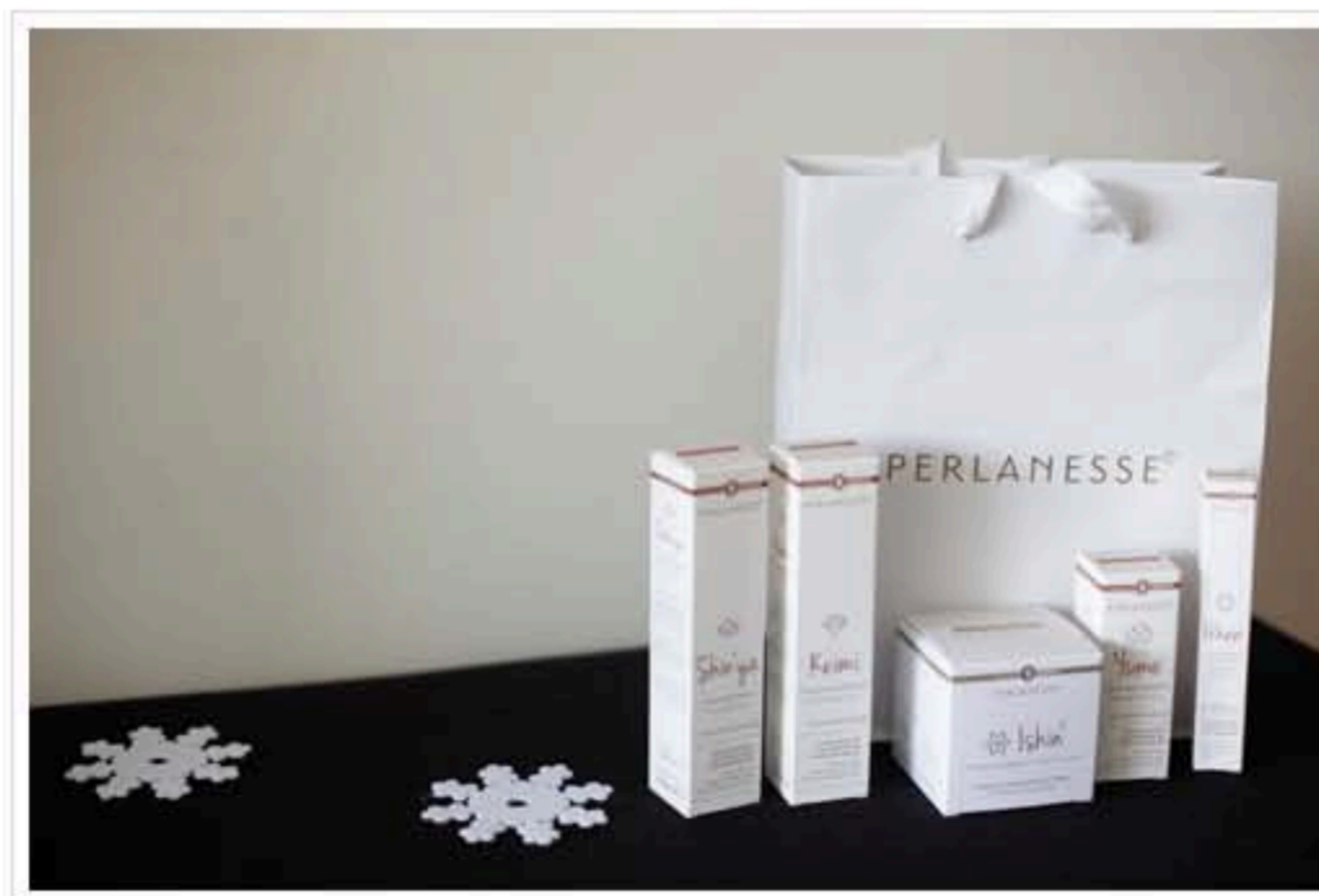
[Accueil](#)[A propos](#)[Agenda et coups de coeur](#)[Interviews](#)[FAQ](#)[Contact](#)

Posted on [16 décembre 2015](#)

[← Previous](#)

~ Le bio de luxe, les crèmes Perlanesse, le meilleur pour sa peau ~

Il est bien loin le monde où l'univers des produits de beauté bio rimait avec pas beau, ennuyeux, terne... De plus en plus de produits sortent avec un côté plus fun, plus colorés, plus luxueux parfois. C'est sur ce dernier point que le bio avait du retard je trouve. Et avec la gamme [Perlanesse](#), une belle surprise m'attendait.



Ces produits du laboratoire Bimont sont clairement positionnés sur la gamme luxe : packaging, composition (et aussi prix il faut le dire !) La gamme repose sur 5 produits dont les noms évoquent le pays du soleil levant tout en douceur et sérénité. Déjà, une bulle de bien-être semble se créer à leur évocation :

- Keimi, crème de jour
- Ikken, contour des yeux
- Ishin, crème prestigieuse
- Shin Ya, crème de nuit
- Yume, sérum nuit

Chaque produit est ciblé et adapté à ce que l'on peut rechercher. Je souhaitais faire un focus sur le dernier produit de la gamme sorti en octobre 2015 : Ishin, la crème prestigieuse qui s'utilise une à deux fois par semaine ou en masque. C'est celle qui m'a le plus intriguée et que j'ai testée avec la crème de jour Keimi (j'avoue, les soins de nuit, j'ai trop tendance à zapper par manque de temps le soir, c'est toujours la course).

Ishin permet vraiment d'apporter confort et clarté aux peaux fatiguées (c'est le cas de la mienne, entre la grossesse, l'accouchement...) On parle de burn-out de la peau. Je n'ai pas une peau à problèmes particulièrement mais la fatigue l'a altérée, elle est terne et plus sensible. Par ailleurs, ayant une peau asiatique, elle est sujette aux tâches. Depuis plus d'un mois que je l'utilise, j'en suis vraiment ravie. Je suis même étonnée du confort que cette crème apporte à ma peau.



Le nom de cette gamme de cosmétiques est basé sur deux ingrédients phares : le lait d'anesse bio et l'extrait de nacre.

Sur cette gamme, chaque détail est pensé : packaging, odeur, texture, application. Un vrai bonheur sensoriel. Typiquement, une invitation à prendre soin de soi et à prendre son temps. Je pense que ces produits peuvent répondre aux plus exigeantes en terme de qualité des ingrédients.

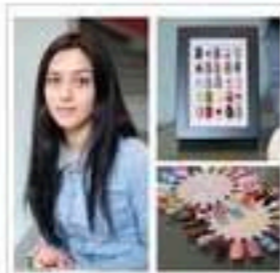
Clairement, ces produits ne sont pas à la portée de toutes les bourses car, comme je le dis en début d'article, il s'agit de produits de luxe (la crème Ishin est à 249 euros, les autres crèmes entre 119 et 169 euros). Je dois dire que je n'aurais pas pu les tester s'ils ne m'avaient été offerts. Mais Noël approchant, cela n'empêche pas de rêver, c'est un tout cas un très très beau cadeau à offrir !

♥ J'aime cet article 

Vous aimerez peut-être:



~ Des cœurs !!! ~



~ Mon nailart chez Gloss'Up avec Nail Digger ~



~ Black & white ~