

NOV  
22

## Beauté : La crème jour Ishin de la gamme Perlanesse®



\*

J'aime de plus en plus vous parler Beauté, qui fait partie de notre vie quotidienne

C'est à l'hôtel *Prince Régent*, que nous nous sommes retrouvés en petit comité, afin de découvrir les produits des laboratoires Bimont, et notamment des produits Perlanesse et la nouvelle crème Ishin.

C'est dans une fabuleuse suite de l'hôtel qu'étaient disposés les différents produits.







Il faut savoir que *les Laboratoires Bimont* sont une passerelle entre l'Orient et l'Occident. Leur principe développer des formules de plantes inspirées des principes de la pharmacopée chinoise, adaptées aux besoins et à la physiologie des occidentaux. Également faire connaître des secrets de santé et de beautés asiatiques.

Désireux d'apporter un nouveau souffle dans l'univers de la cosmétique, les Laboratoires Bimont ont travaillé sur un concept inédit à ce jour où efficacité et temporalité s'unissent pour toujours avoir une beauté d'avance.

La gamme *Perlanesse*® est un concept inédit, une beauté visionnaire :

La nacre fait partie intégrante du revêtement protecteur externe de certains mollusques marins. Elle tapisse la partie interne de la coquille. Ces tissus organiques et cristallins sont riches en protéines. Le mode de formation de la nacre présente des analogies avec celui des tissus protecteurs et squelettiques des mammifères. Ces deux types de tissus produisent et stockent dans leur matrice extra cellulaire une grande quantité de molécules ou peptides actifs du type protéine d'adhésion et, dans leur matrice extra cellulaire, des protéines régulant le recrutement, la formation et le renouvellement cellulaire comme les cytokines.

La nacre, sous forme de poudre de perle, est utilisée en pharmacopée traditionnelle égyptienne, asiatique et amérindienne depuis l'Antiquité. Les Mayas ont été les premiers à utiliser la nacre pour ses qualités physiques, notamment pour sa dureté mais aussi parce qu'elle ressemble aux tissus minéralisés complexes tels ceux qui constituent les dents et les os. La nacre était en cosmétique, traditionnellement surtout utilisée pour prévenir les brûlures du soleil et les apaiser. L'extrait de nacre contribue à reminéraliser, restructurer et stimuler le renouvellement cellulaire. Il est idéal pour les soins anti-âge.







\*

C'est pourquoi les produits *Perlanesse* contiennent essentiellement ces deux produits :

- Un duo inédit d'actifs premium : la poudre de perle et le lait d'ânesse.  
Pour tisser des liens de toute beauté entre l'Orient et l'Occident.
  - Des actifs high tech d'exception à l'efficacité prouvée
  - Le plus fort taux d'actifs objectivés jamais réalisé dans une formule bio : jusqu'à 69%
  - Une efficacité chronométrée : immédiate, à 24 heures, à 28 jours
  - Une sensorialité à l'état pur :
    - Des parfums féminins et floraux (Lotus, Coton et Orchidée) haute couture 100% d'origine naturelle.
    - Des textures en parfaite adéquation avec les soins des segments Jour et Nuit
  - De l'Orient avec la poudre de perle  
Secret de beauté de l'impératrice de la dynastie Ming il y a plus de 2000 ans et des Asiatiques aujourd'hui.
  - Un concentré d'acides aminés, oligo-éléments, aragonite, calcium...
  - Redonne de l'éclat à la peau, éclaircit le teint et lutte contre les taches et imperfections. Procure énergie et vitalité à l'organisme, améliore la longévité, aide la détoxification et équilibre les émotions.
- ... à l'Occident avec le lait d'ânesse Le secret de beauté de Cléopâtre.
- Lait le plus proche du lait maternel, avec le lait de jument.
  - Une grande richesse en minéraux et oligo-éléments (calcium, magnésium, phosphore, fer, zinc...) et en vitamines (A, B1, B2, B12, C, D, E...), acides gras polyinsaturés (omega-3 et omega-6), protéines et acides aminés.
  - Hydratant, nutritif, apaisant, réparateur, protecteur, raffermissant, tenseur.







\*

Chaque produit *Perlanesse*® garantit :

- un minimum de 99% d'ingrédients naturels
- de 28 à 60% d'ingrédients issus de l'Agriculture bio

Différents produits sont proposés durant les moments de la journée :

- Pour le soin jour Keimi, une texture à l'effet « seconde peau ». Cette crème de jour sublimatrice apporte éclat du teint, hydratation en surface, ovale du visage. Sa fragrance est la fleur de lotus. Le flacon premium avec pompe de 50 ml est vendu 149 euros









• Pour le soin nuit Shin'ya, une texture « pyjama » pour une crème de nuit divine. Elle régénère a fonction bouclier. Elle hydrate en profondeur les couches superficielles de l'épiderme, recharge les batteries. Sa fragrance est la fleur de coton. Le flacon premium avec pompe de 50 ml est vendu 169 euros.



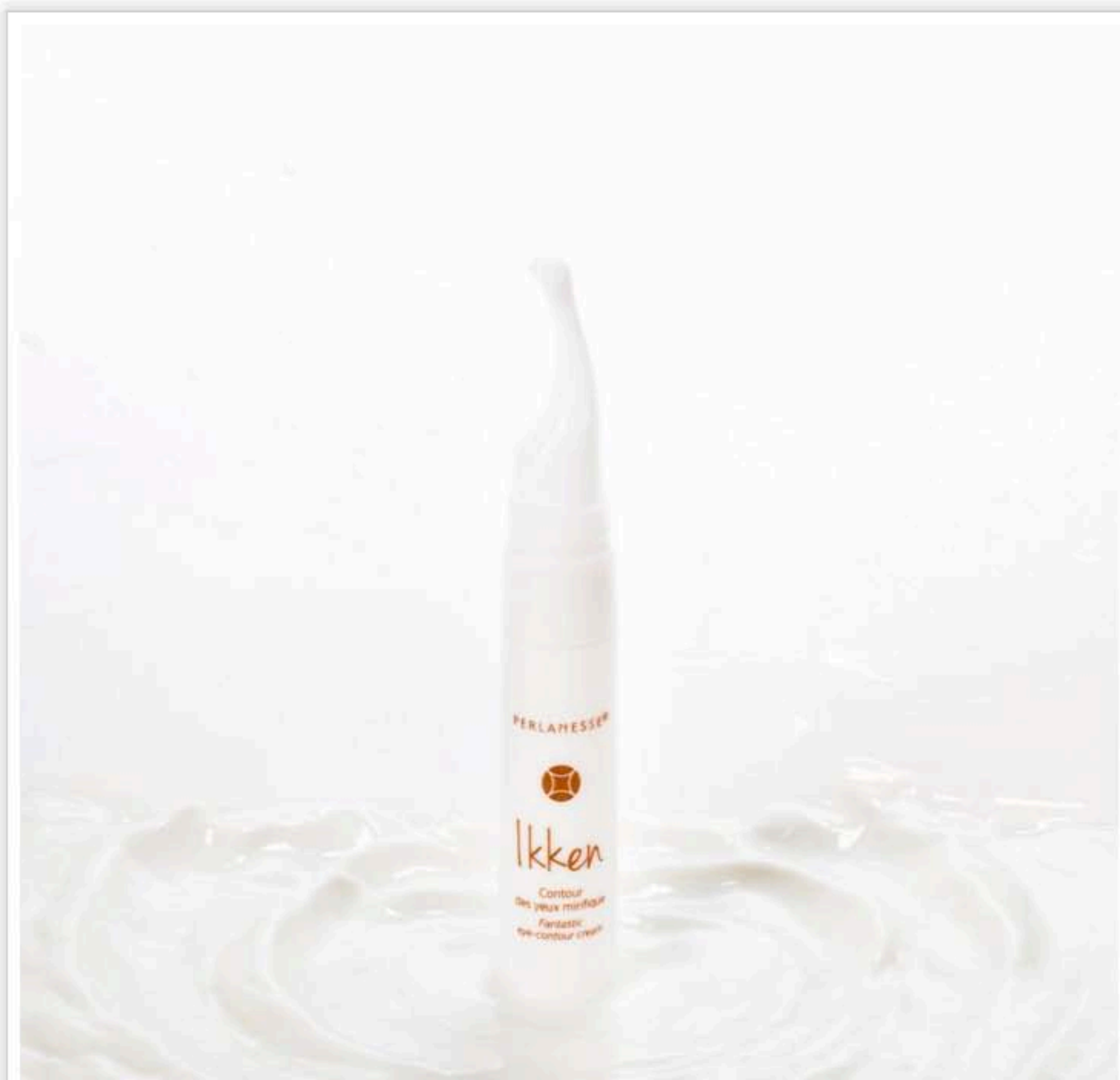


• Pour le sérum nuit Yume, une texture à la fois nutritive et sèche qui nourrit durablement la peau. Il booste l'efficacité des crème, revitalise la peau. La fragrance est la fleur de coton. Le flacon pipette premium de 20 ml est vendu 149 euros.





• Pour le contour des yeux mirifique Ikken il est antirides, anti-cernes, anti-poches. La fragrance est la fleur de lotus. Le flacon filler de 10 ml est vendu 119 euros.







Ces produits ont été lancés en avril 2015 et connaissent déjà un franc succès.

- Pour la crème prestige *Ishin'* une texture fraîche et veloutée.

Ishin', veut dire «Le prestige» en japonais. Cette crème est une invitation à l'excellence, à une beauté jamais encore révélée.

Au coeur d'une formule des plus novatrices, 9 revendications anti-âge ont été ciblées pour toujours avoir une beauté d'avance



9 promesses de toute beauté :

Action clarifiante

Anti « burn-out » cutané

Action anti-pollution

Anti inflamm'aging

Défroissage

Éclat du teint

Énergie

Protection originelle

Stretching de la peau

Une efficacité en 3 temps :

Immédiate

24 heures

28 jours



Une texture à la fois fondante et légère qui fusionne avec la peau en beauté. Fragrance Fleur d'orchidée, haute couture digne d'une crème d'exception. Le pot en verre de 50 ml est vendu 249 euros.



Pour les applications :

1 à 2 fois par semaine en soin premium, en complément des autres soins Perlanesse ®.

En masque anti-âge global une fois par semaine.

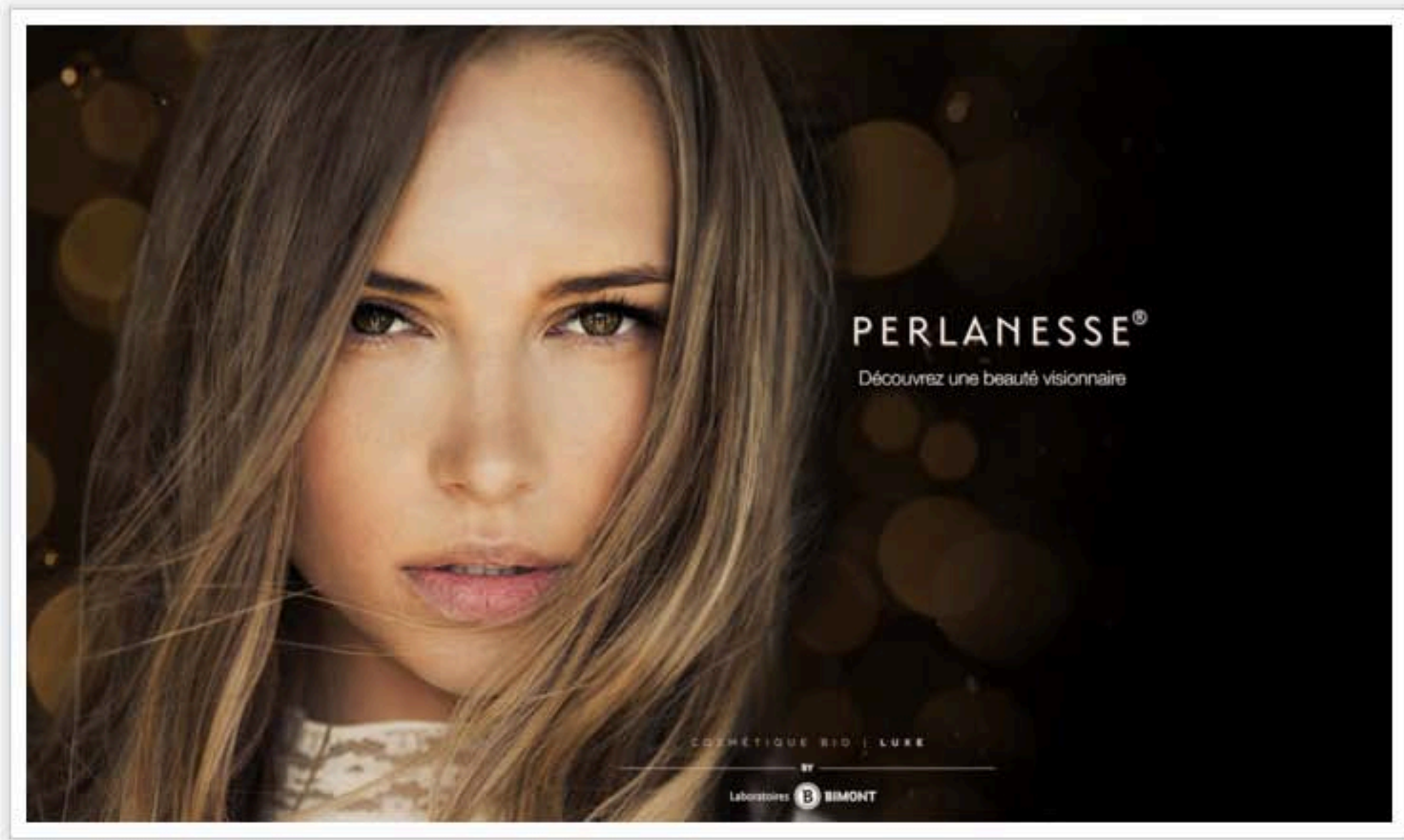
En cure, une semaine par mois.

Crème Ishin a été lancée le 15 octobre dernier.

Mon avis sur cette crème que j'ai plus particulièrement testée.

Elle est réellement innovante. Elle sublime la peau qui retrouve vitalité. C'est une crème vraiment fondante et légère. Une crème chère, certes, mais qui vaut son prix, étant donné qu'il n'en faut qu'une faible quantité et comme elle n'est pas à appliquer tous les jours, qu'elle se conserve facilement, je considère que c'est un très bon produit et que le rapport qualité/prix est honnête, puisqu'elle dure longtemps et qu'elle est très efficace. Une crème testée et approuvée haut la main.

Vous pouvez vous procurer ces produits dans les lieux suivants : En pharmacies premium, dans les SPA, hôtels de charme et hôtels de luxe, et notamment *au Spa de l'Hôtel Regent*, dans des magasins spécialisés haut de gamme, en instituts de beauté et bien entendu sur leur *E-Shop*



Merci aux représentants *Perlanesse* pour leur invitation ainsi qu'à Sophie, Claire et Georges pour l'accueil et ce moment fort agréable.

Crédit photos : *Perlanesse*® - Autres \**Dame Skarlette*

Possibilité de me suivre également sur *Facebook*, *Twitter*, *Pinterest*, *google + You Tube* et *Instagram*

Publié il y a Yesterday par *DAMESKARLETTE*

Libellés: *Beauté* : La crème jour *Ishin* de la gamme *Perlanesse*®, L'épilateur à lumière pulsée *Panasonic*, Les nouveaux produits capillaires *Massato*, *StriVectin* : La crème tenseur *Liftante* pour visage et cou

