



LUXURY TOUCH

HOME FASHION **HÉDONISME** HÉRITAGE CONTACT VOIR L'ANCIENNE VERSION DU SITE

## PERLANESSE VOUS DÉVOILE UNE NOUVELLE CRÈME DE LUXE ANTI-ÂGE : ISHIN



🕒 10.20.2015 | 👤 Aurelien Duffo | 💬 No Comments | ❤️ 1

C'est pour nous la grande nouveauté de l'Automne en cosmétique, la luxueuse marque **Perlanesse** nous dévoile son nouveau soin **Ishin**, une crème de protection globale anti-âge dédiée au visage et au décolleté. Le **Savoir-Faire** de **Perlanesse** n'est plus à prouver en cosmétique très haut de gamme. Après avoir fait scintiller ses premières lignes de soins à base d'extrait de nacre et de lait d'ânesse bio, celle-ci va plus loin avec une création de Haute Volée : **Ishin**.

**Ishin**, c'est tout d'abord un toucher d'une fraîcheur divine et d'un délicat velouté qui fusionne avec notre peau. C'est ensuite l'odorat qui se met en éveil avec un vent floral qui fait valser les orchidées blanches dans une fine fragrance. C'est également plusieurs promesses tenues qui répondent à notre quotidien:

ACTION CLARIFIANTE, ANTI « BURN-OUT » CUTANÉ, ACTION ANTI-POLLUTION, ANTI-INFLAMM'AGING, DÉFROISSAGE, ÉCLAT DU TEINT, ÉNERGIE, PROTECTION ORIGINELLE ET STRETCHING DE LA PEAU

Pour obtenir ce résultat, il a fallu trouver un concentré d'actifs inégalé dont:

• Des cellules végétales de narcisse des poètes respectant l'environnement et la biodiversité qui aident à prévenir et à diminuer les taches brunes, diminuent les altérations de la



BIMONT – CREME PRESTIGE ISHIN

PERLANESSE® Pot en verre de 50 ml 249 €

### RECHERCHER

### LES DERNIERS ARTICLES

#### UN ÉCRIN DE CHARME TOUT BIO : CHÂTEAU DE MASSILLAN À UCHAUX

21 octobre 2015

#### LOUIS VUITTON DÉFILÉ COLLECTION PRINTEMPS ÉTÉ 2016

21 octobre 2015

#### PERLANESSE VOUS DÉVOILE UNE NOUVELLE CRÈME DE LUXE ANTI-ÂGE : ISHIN

20 octobre 2015

#### QUAND MICHEL HERBELIN OSE LE NU DANS UNE MONTRE FEMME

20 octobre 2015

#### CENOFOLIE N° 9 AU CHÂTEAU LARRIVET-HAUT-BRION

19 octobre 2015

### NUAGE DE MOTS-CLÉS

Automne Hiver 2014/2015

Baselworld

Baselworld 2014

Baume & Mercier

Bell Ross

Cannes

Champagne

Chanel

Christian Dior

Cocktail

CosmOClock

Culture Luxe

desigual

Dior

Diptyque

Festival de Cannes

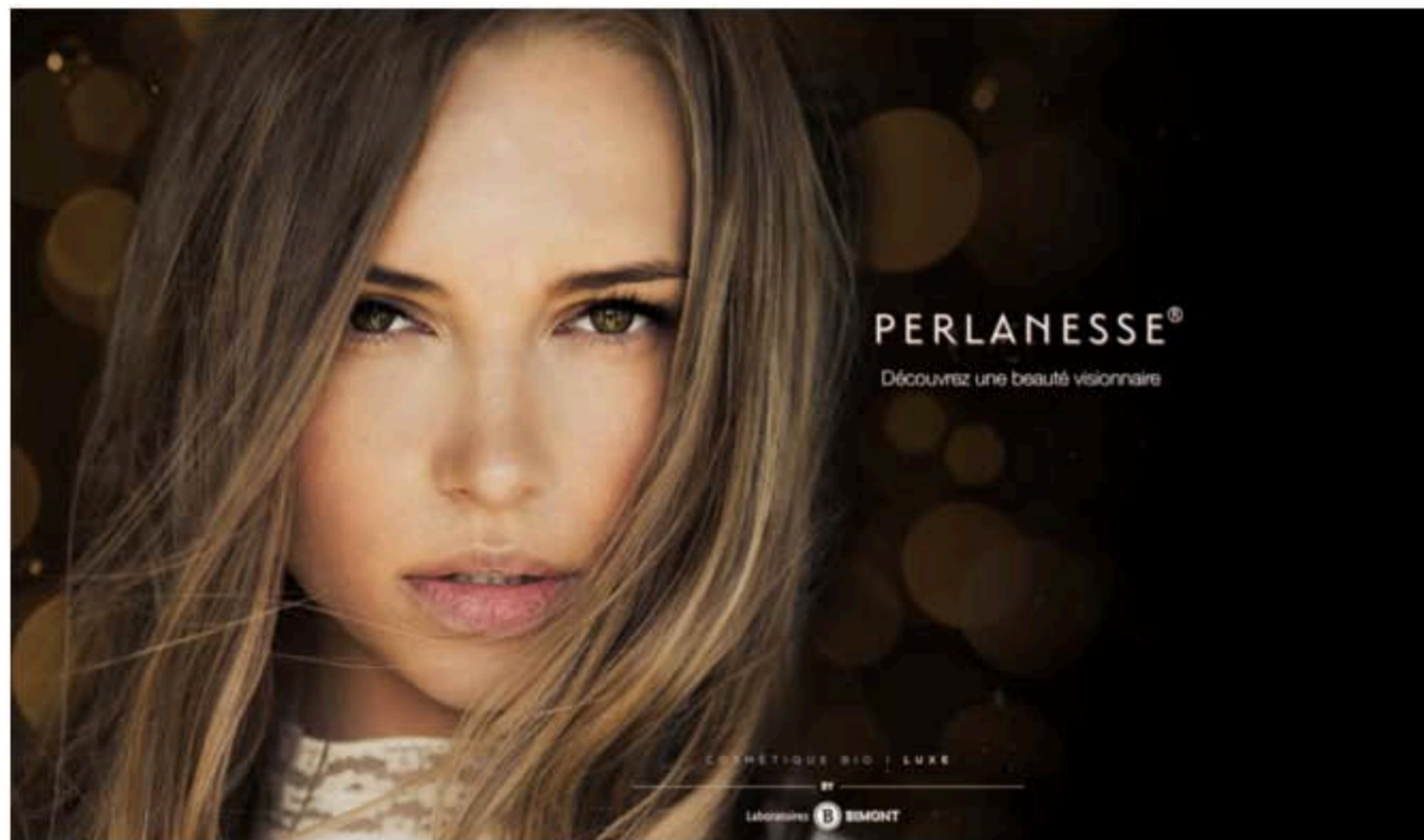
carnation et favorisent un teint plus uniforme.

- Un actif objectivé issu de la trémelle en fuseau (champignon chinois), qui protège les cellules (ADN protect) de l'oxydation.
- Un actif objectivé très novateur issu du sophora du Japon (Sophora japonica), allié des peaux épuisées qui protège la peau d'un éventuel « burn-out ».

Comme chaque soin de **Perlanesse**, les soins agissent en trois temps : efficacité immédiate, efficacité à 24h puis à 28 jours pour le renouvellement du cycle cellulaire.

**Rituel beauté** : Une fois par semaine, appliquer matin et soir par mouvements circulaires sur le visage et le cou bien nettoyés.

Au bout de quelques jours, notre visage rayonne. Si nous ne le remarquons pas toujours (nous ne sommes pas des narcisses), c'est notre entourage et nos collaborateurs qui nous l'affirment alors comment ne pas être séduit ?



Pour plus d'informations, rendez-vous sur le site de la marque **Perlanesse**.

*Pour trouver les produits de la marque, rendez-vous en pharmacies premium, dans les SPA, hôtels de charme et hôtels de luxe, dans des magasins spécialisés haut de gamme, en instituts de beauté ainsi que sur le site [www.perlanesse.com](http://www.perlanesse.com)*

Aurélien Duffo

France

Frédérique Constant

GENEVA

Grand Palais

Guerlain

Haute couture

Haute Horlogerie

Haute Joaillerie

Hermès

Horlogerie

Jaeger-LeCoultre

Jaquet Droz

Joaillerie

Le Monde du Luxe

LeNôtre

Luxury Touch

Paris

Paris Fashion Week

Parmigiani Fleurier

Pierre Hermé

Roberto Coin

Saint-Tropez

Saint Valentin

SIHH 2014

Un Certain Regard

Van Cleef

Van Cleef & Arpels

Watch

Wine